

La série **RSC** – des machines d'inspection, de refente, d'enroulage

La série **RSC de ROTOCONTROL** offre une gamme complète de fonctions standard dans une machine économique, compacte et très robuste, faite pour optimiser le travail de l'opérateur. Grâce aux fonctions standard comme le système de découpe à cassettes, la zone d'inspection verticale, le contrôle automatique de tension, l'entraînement servo S-Drive, l'enregistrement des données de job et les commandes simples et fonctionnelles, vous produisez plus et passez moins de temps sur les réglages.



Fonctions standard compris dans le prix de base :

- ◆ Commande servo moteur S-Drive au déroulage, au dispositif d'entraînement et à l'enroulage
- ◆ Pupitre de commande mobile séparé pour une meilleure utilisation
- ◆ Contrôle frontal
- ◆ Software de commande S-Drive, riche en fonctionnalités y compris enregistrement des travaux
- ◆ Contrôle de tension entièrement automatique sur déroulage et enroulage
- ◆ Position variable avec avance et recul par pédale posée au sol
- ◆ Alimentation en air comprimé : 60-100 psi (moins de 1 cfm)
- ◆ Comptage individuel d'étiquettes de haute précision y compris butt cut pour tous types d'étiquettes y compris transparent 'clear on clear'
- ◆ 1 broche de déroulage pneumatique fixe 3"/76mm
- ◆ Table de raccordement trempée ajustable sur déroulage
- ◆ Capacité d'enroulage sur enroulage simple-500mm
- ◆ Enroulage automatique intérieur / extérieur
- ◆ Calcul automatique du diamètre du rouleau
- ◆ Vitesse maxi de la machine - 320 mètres par minute (variable en fonction des conditions d'utilisation)
- ◆ Serrage de bande
- ◆ Capacité de déroulage – 800 mm
- ◆ Interface écran tactile S-Drive: 12 "
- ◆ Arrêt automatique en fin de bobine
- ◆ 1 Broche d'enroulage pneumatique interchangeable 3"/76mm
- ◆ Accélération et décélération contrôlées
- ◆ Guidage latéral de la bande à ultra-sons

En option :

- ◆ Détection sonnettes / défaut d'impression placée sur table de raccordement
- ◆ Intégration de Système vision 100 % de fournisseurs industriels leader du marché
- ◆ Détection étiquettes manquantes IR ou à ultrasons
- ◆ Serrage de bande automatique avec bras rouleau presseur
- ◆ double enroulage
- ◆ barres antistatiques
- ◆ Echenilleur

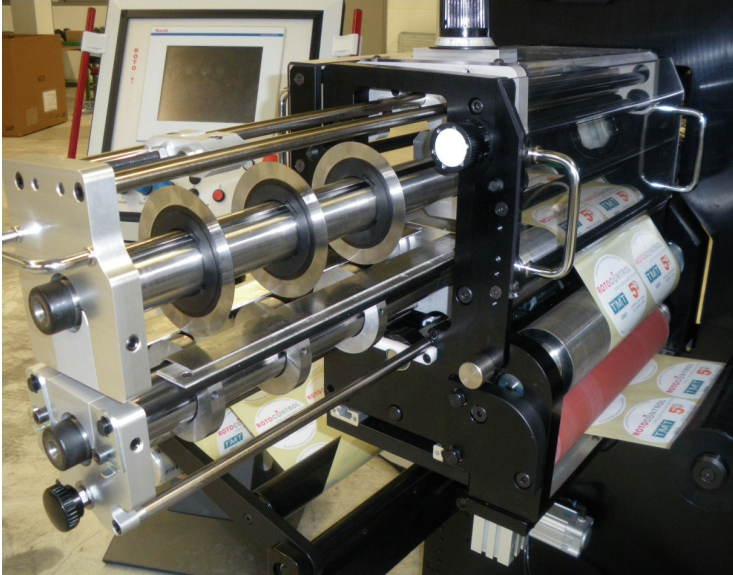
ROTOCONTROL

your finishing partner

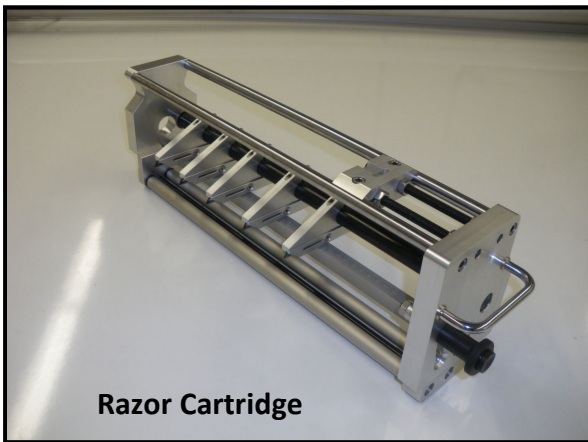
La série **RSC** – des machines d'inspection, de refente, d'enroulage

Fonctions de refente

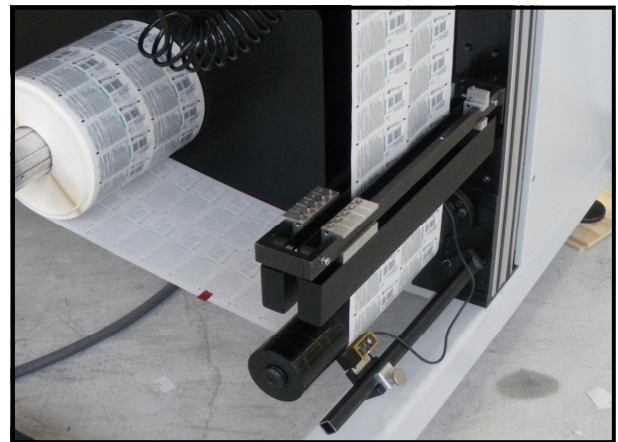
- ◆ Système de cassette, cassettes à cisaillement ou à rasoir possibles
- ◆ Unités d'entraînement intégrées à l'entrée et à la sortie afin de maintenir la tension au niveau des couteaux indépendamment de l'ajustement de la tension d'enroulage
- ◆ Ajustement motorisé de la position latérale
- ◆ Extraction simple et rapide des cassettes inférieure et supérieure par bouton-poussoir permettant l'ajustement des lames sur la machine
- ◆ Règle intégrée sur cassette inférieure pour faciliter un changement rapide de job
- ◆ Ajustement précis de la position latérale et de la hauteur de lame



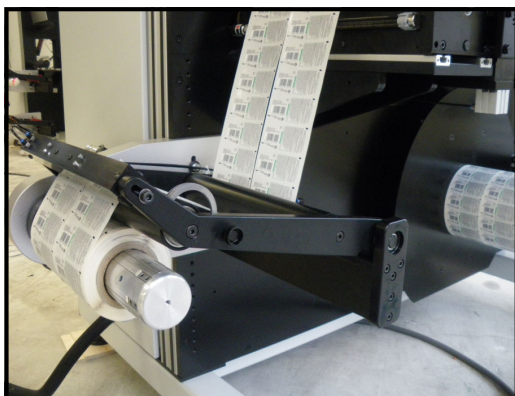
Shear, Razor and Crush Knife Cartridges available as options



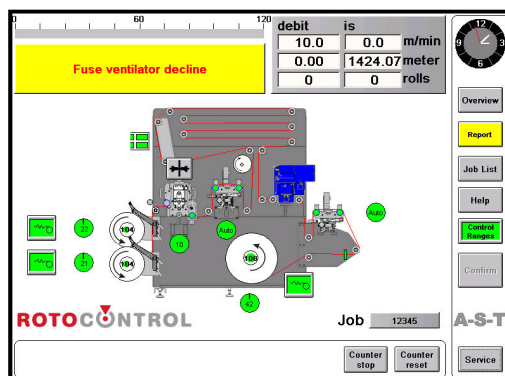
Razor Cartridge



Détection étiquettes manquantes



Automatic Webclamp
Lay-on Roller Option



Advanced Operator Touch
Screen Control Panel